

02	29/06/11	DUCRET	Modifications suivant remarques Nesso
01	22/06/11	DUCRET	Emission originale
INDICE	DATE	AUTEUR	MODIFICATIONS

EXTENSION et RESTRUCTURATION  
Crèche Halte-garderie ARC EN CIEL  
38590 ST ETIENNE DE ST GEOIRS

Maître d'ouvrage :  
Communauté de Commune  
ZAC Grenoble Air Parc  
38590 ST ETIENNE DE ST GEOIRS  
Tel : 04 76 93 51 46 - Fax : 04 76 93 58 38

Maître d'oeuvre :  
Cabinet NESSO  
60bis, Quai Saint Vincent  
69001 LYON  
Tel : 04 78 28 01 58 - Fax : 04 78 39 47 90

Plan d'execution des  
menuiseries alu - fermetures



Gammiste (s) : SCHUCO

Gamme(s) : AWS60

Finition : RAL 9006

Responsable : M. HUGONNARD

Date :  
29/06/11

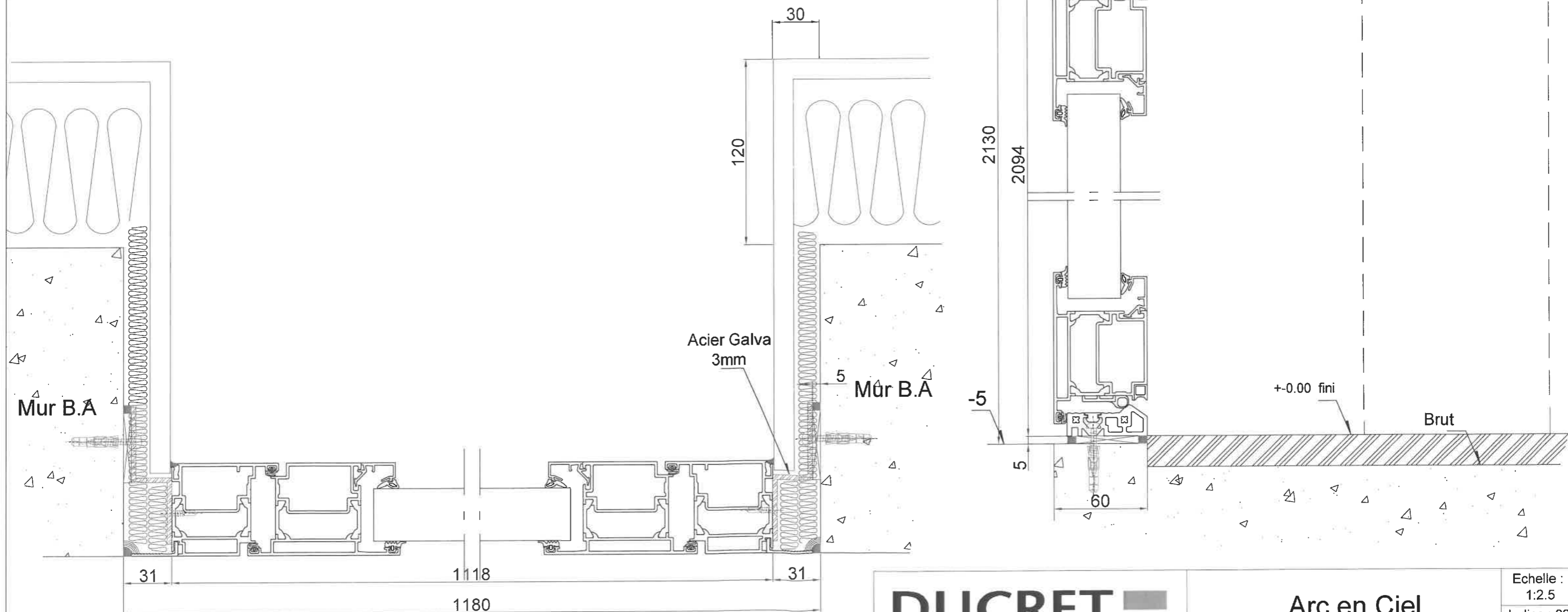
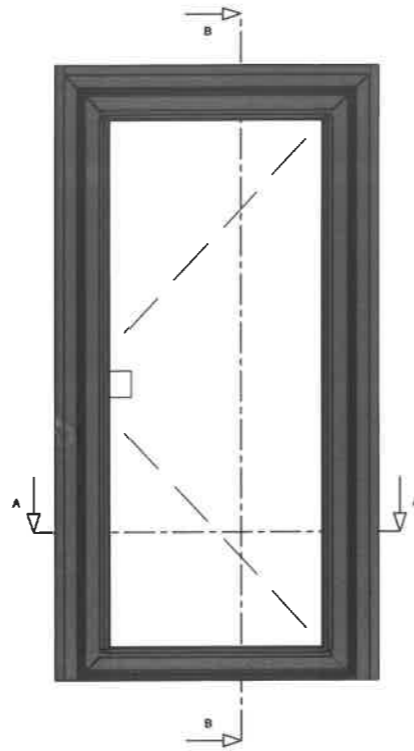
Carnet :  
A1

Format :  
A3

Indice  
02

## Repère 0.12 -0.13

Portes Alu vitrées  
Ouverture extérieure  
Béquille double  
Serrure 3 pts  
Vitrage 44/2+16g+44/2 TopN  
Passage libre : 930



**DUCRET**  
m é t a l l e r i e  
SARL Léone

## Arc en Ciel

### Portes 0.12 et 0.13

Echelle :  
1:2.5

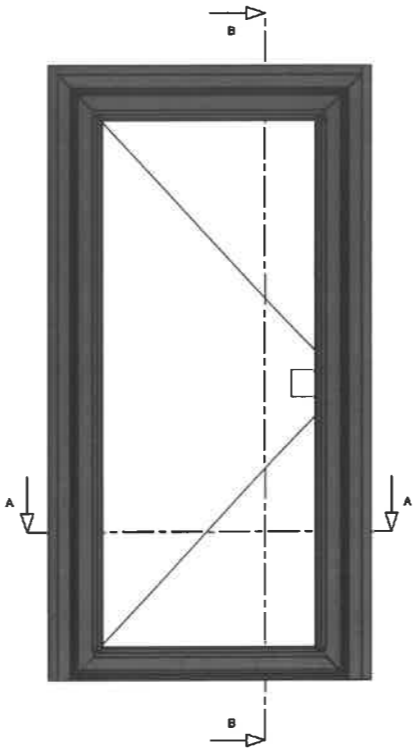
Indice : 02

Date : 29/06/2011

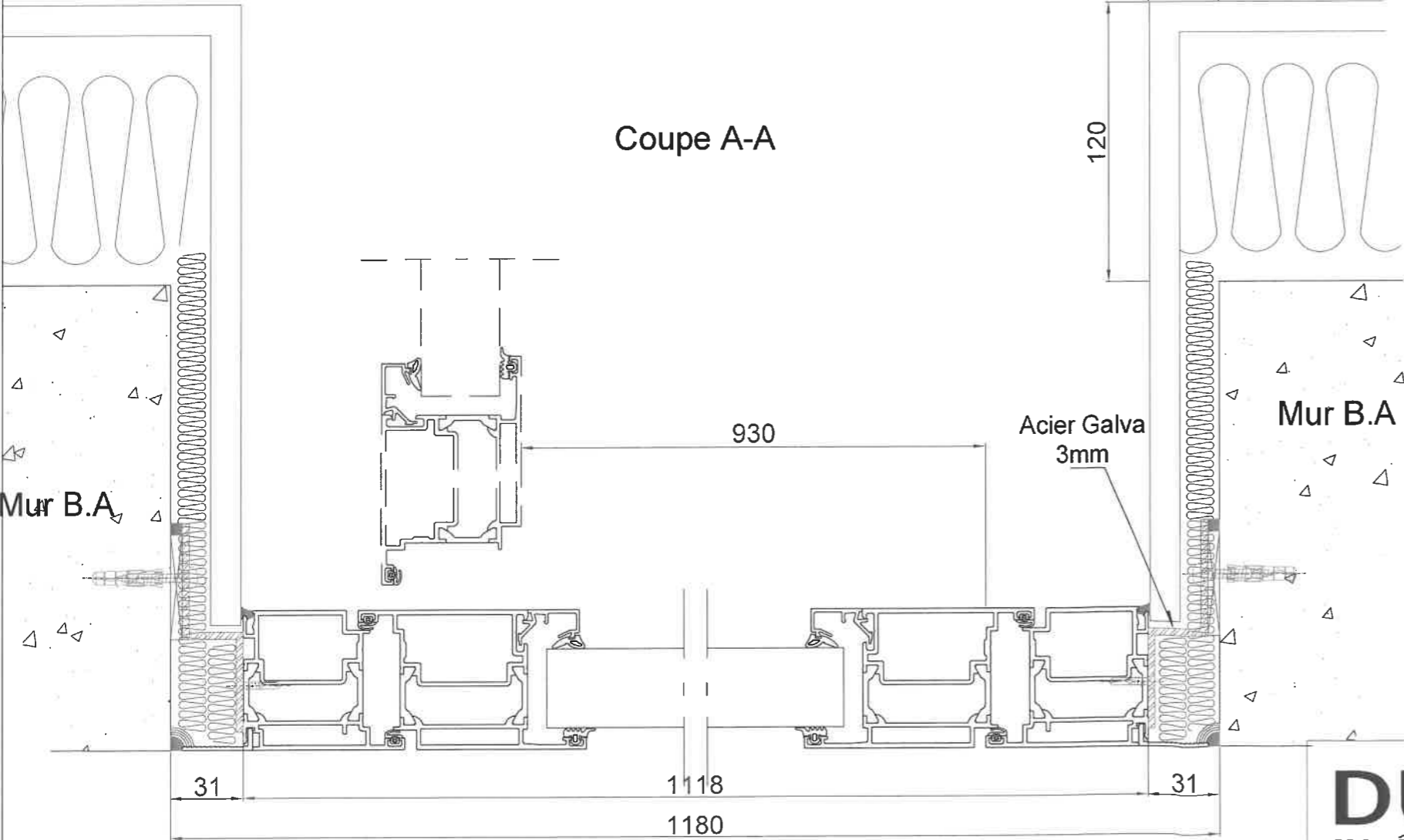
Plan n°  
01

# Repère 0.16

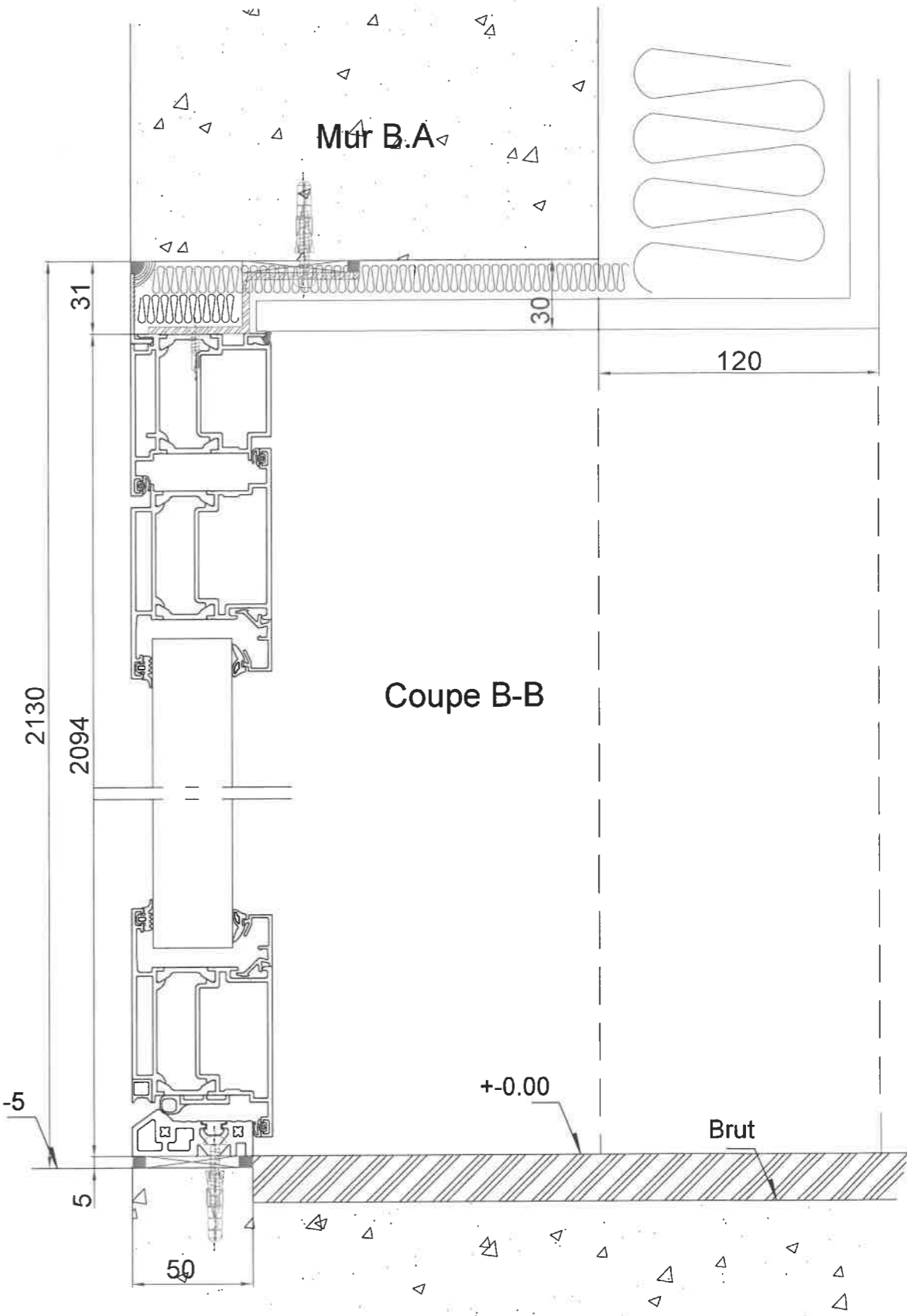
Portes Alu panneau plein  
Ouverture interieure  
Béquille double  
Serrure 3 pts  
Panneau Alu2+roofmate30+Alu2  
Passage libre : 930



Coupe A-A



Coupe B-B



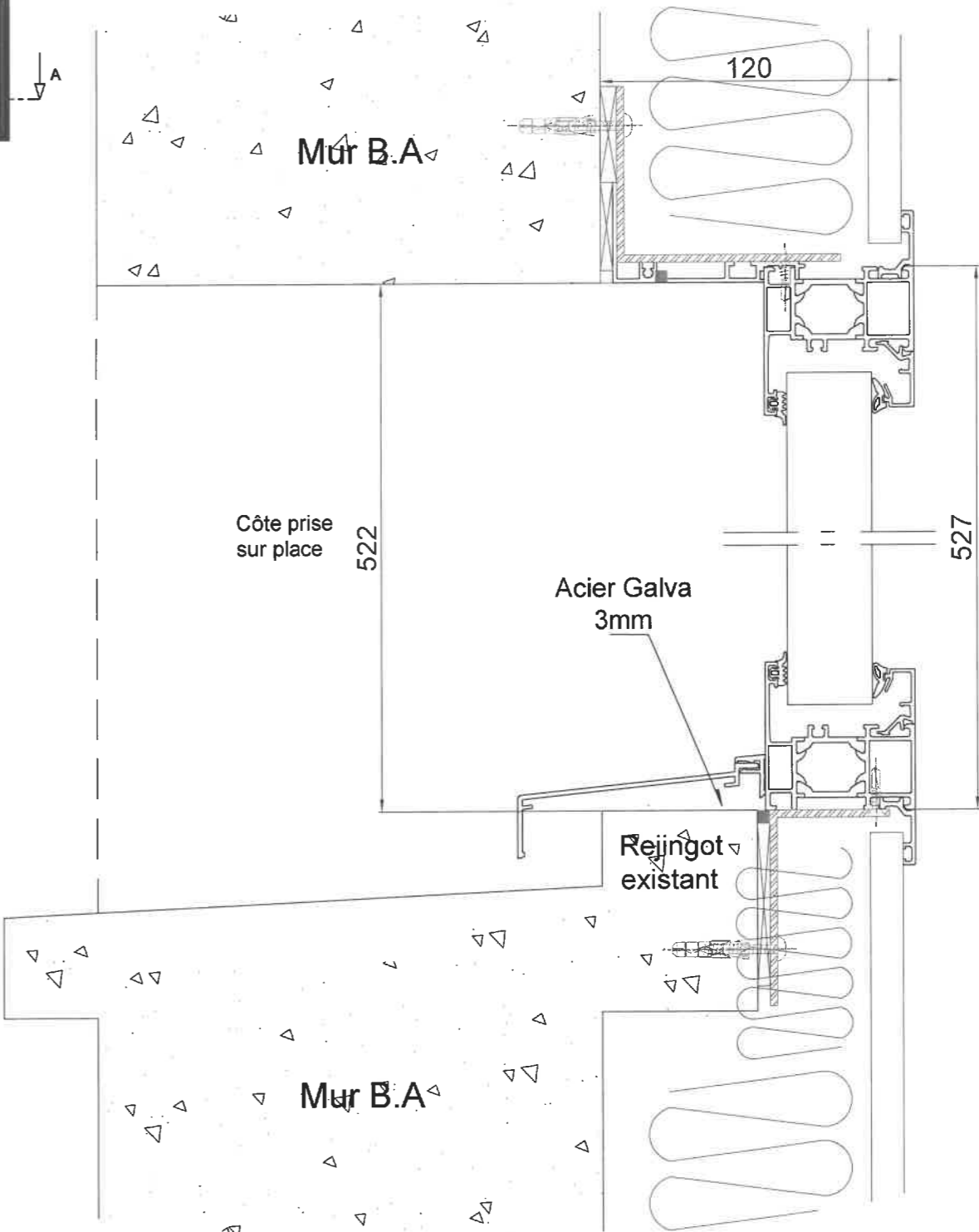
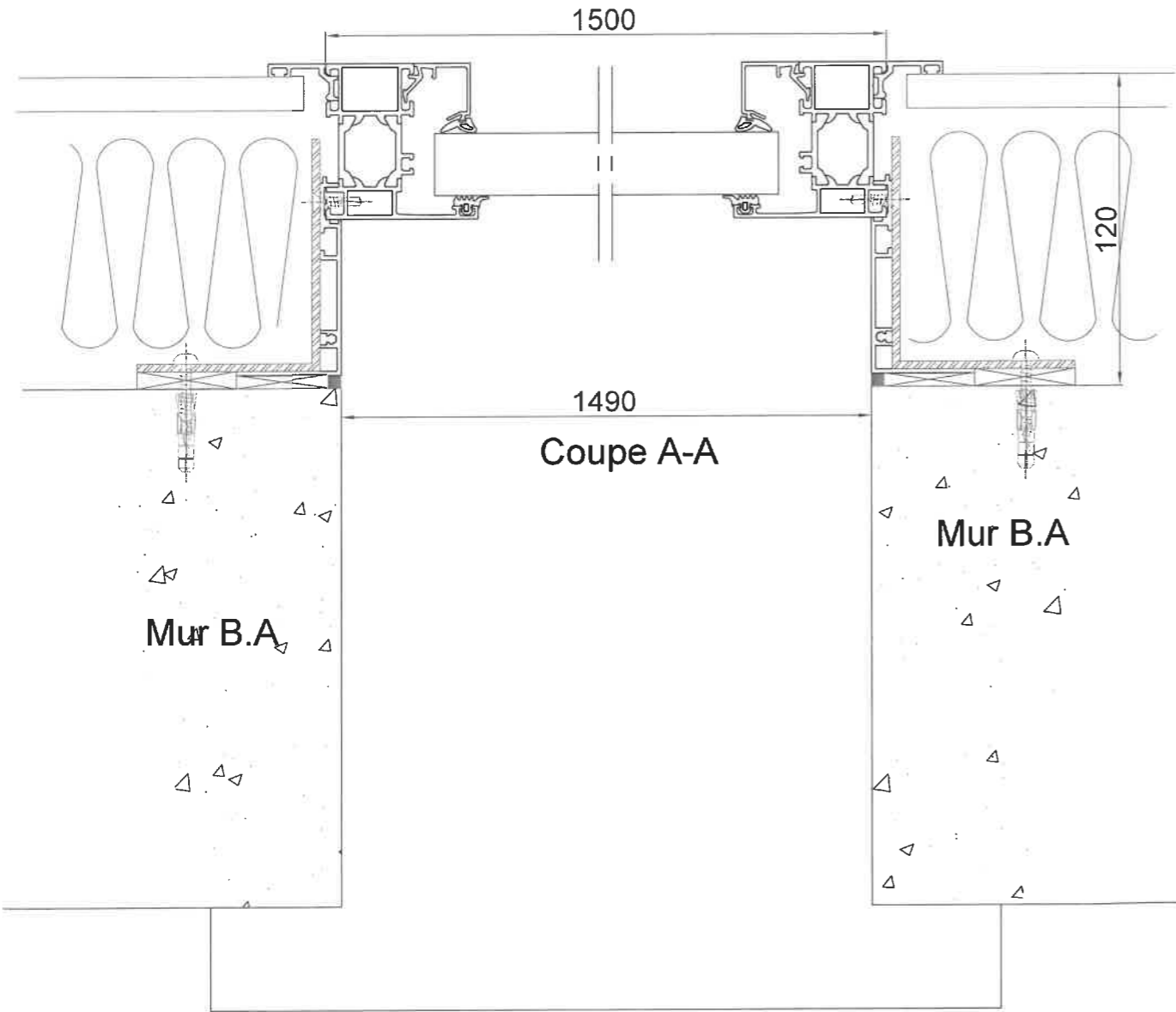
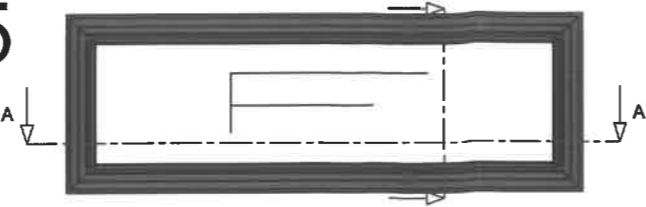
**DUCRET**  
métallerie  
SARL Léone

Arc en Ciel  
Porte 0.16

Echelle :  
1:2.5  
Indice : 02  
Date : 29/06/2011  
Plan n°  
02

# Repères 0.14 et 0.15

Chassis fixes de remplacement  
Vitrage : 44/2+16g+44/2 TopN



Repère 0.17

Chassis fixe  
Vitrage : 44/2+16g+44/2 TopN

